

**VARIANT V 0030**

Flügelteil für gefälzte Türen

**Türband****Flügelteil, 2-teilig****Technische Daten**

Belastungswert	60,0 kg
Rollendurchmesser	15,0 mm
Materialdicke	2,5 mm
Fräserdurchmesser	20,0 mm
Schraubenlänge	4,5x50,0 mm

**Hinweis**

DIN Richtung berücksichtigen.  
Belastungswert nur in Kombination mit den aufgeführten Rahmenteilen.

**Kombination**

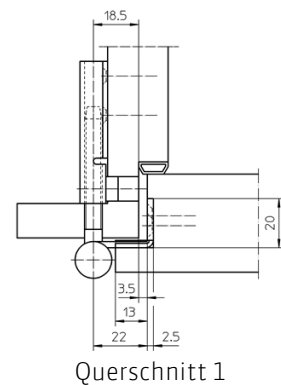
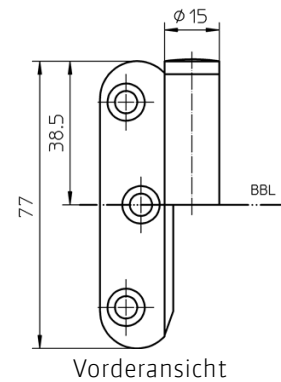
Türband	Holzzarge, 2-teilig	V 3200 WF
		V 3400 WF
	Höhenverstellung, Holzzarge	V 3400 WF HV
		Höhenverstellung, Stahlzarge
Stahlzarge, 2-teilig	V 8100 WF	
	V 8100/18 WF	
	V 8100 WF U	

Zubehör	Zierhülse	Zierhülse Kunststoff Nr. 1
		Zierhülse Messing Nr. 2 Basic
		Zierhülse Messing Nr. 2 Soft
		Zierhülse Messing Nr. 2 ZK
		Zierhülse Messing Nr. 3
		Zierhülse Leichtmetall Nr. 4

**Lehrentechnik**

Universalfräsrahmen

Schablone Nr. 5 250580 5



**VARIANT V 0030**

Flügelteil für gefälzte Türen

**Türband****Flügelteil, 2-teilig****Artikel** (DIN-Richtung: DIN links)

<b>Oberfläche</b>	verzinkt
<b>VPE</b>	à 20 Stück
<b>Artikelnummer</b>	5 010031 2 01007
<b>Oberfläche</b>	vernickelt
<b>VPE</b>	à 20 Stück
<b>Artikelnummer</b>	5 010031 2 01507
<b>Oberfläche</b>	Edelstahl matt gebürstet
<b>VPE</b>	à 20 Stück
<b>Artikelnummer</b>	5 010031 2 04007
<b>Oberfläche</b>	farbig kunststoff-beschichtet
<b>VPE</b>	EUR-Palette
<b>Artikelnummer</b>	5 010031 2 07975

**Artikel** (DIN-Richtung: DIN rechts)

<b>Oberfläche</b>	verzinkt
<b>VPE</b>	à 20 Stück
<b>Artikelnummer</b>	5 010031 1 01007
<b>Oberfläche</b>	vernickelt
<b>VPE</b>	à 20 Stück
<b>Artikelnummer</b>	5 010031 1 01507
<b>Oberfläche</b>	Edelstahl matt gebürstet
<b>VPE</b>	à 20 Stück
<b>Artikelnummer</b>	5 010031 1 04007
<b>Oberfläche</b>	farbig kunststoff-beschichtet
<b>VPE</b>	EUR-Palette
<b>Artikelnummer</b>	5 010031 1 07975