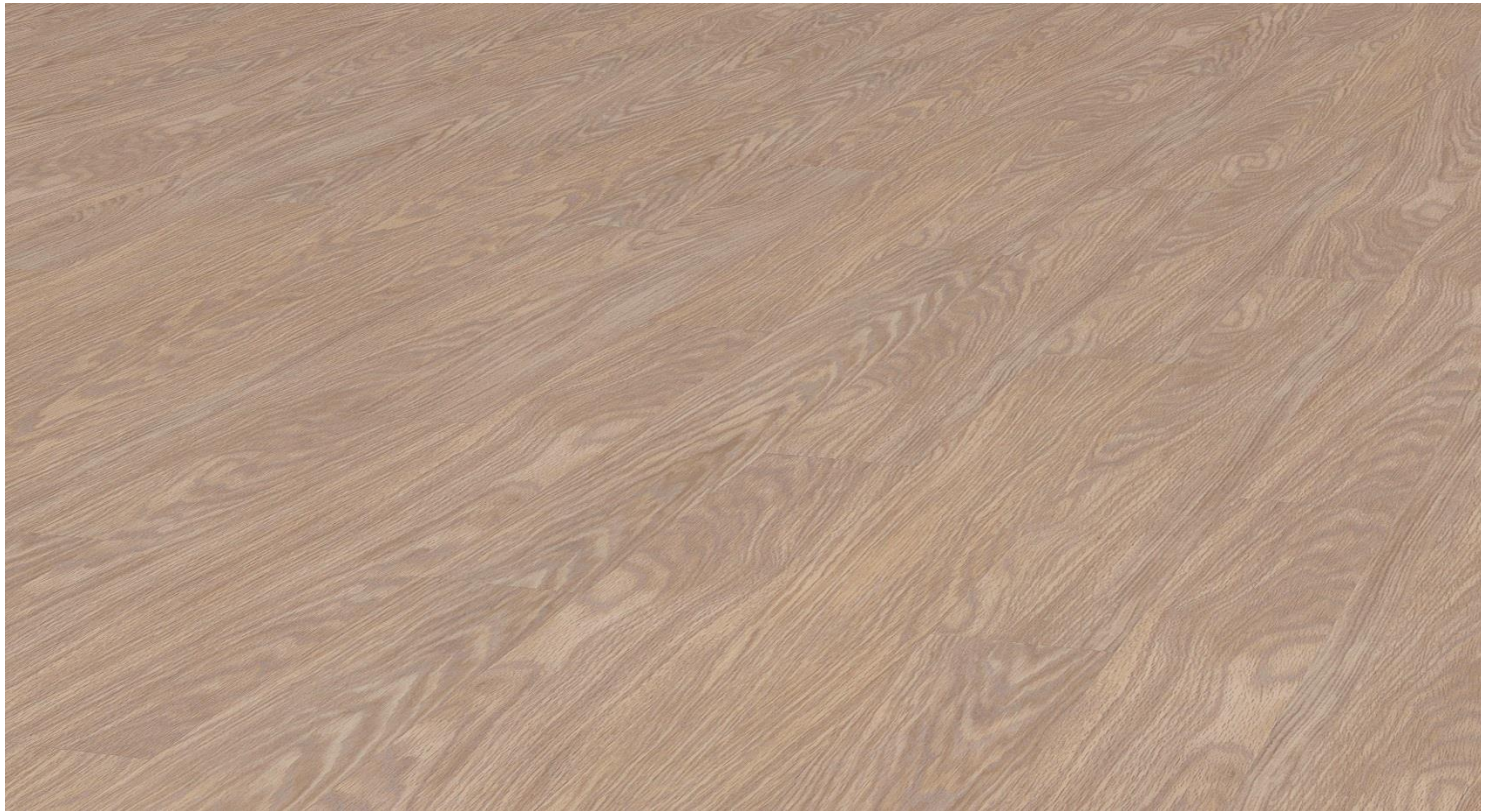


Technisches Datenblatt Designböden 555

Designbodenbelag



Artikelnummer(n):	5401 5403 5404 5406 5407 5408
	5409 5410 5412 5414 5413 5424
	5425 5426 5429 5432 5433
	5434 5448 5449 5450 5451

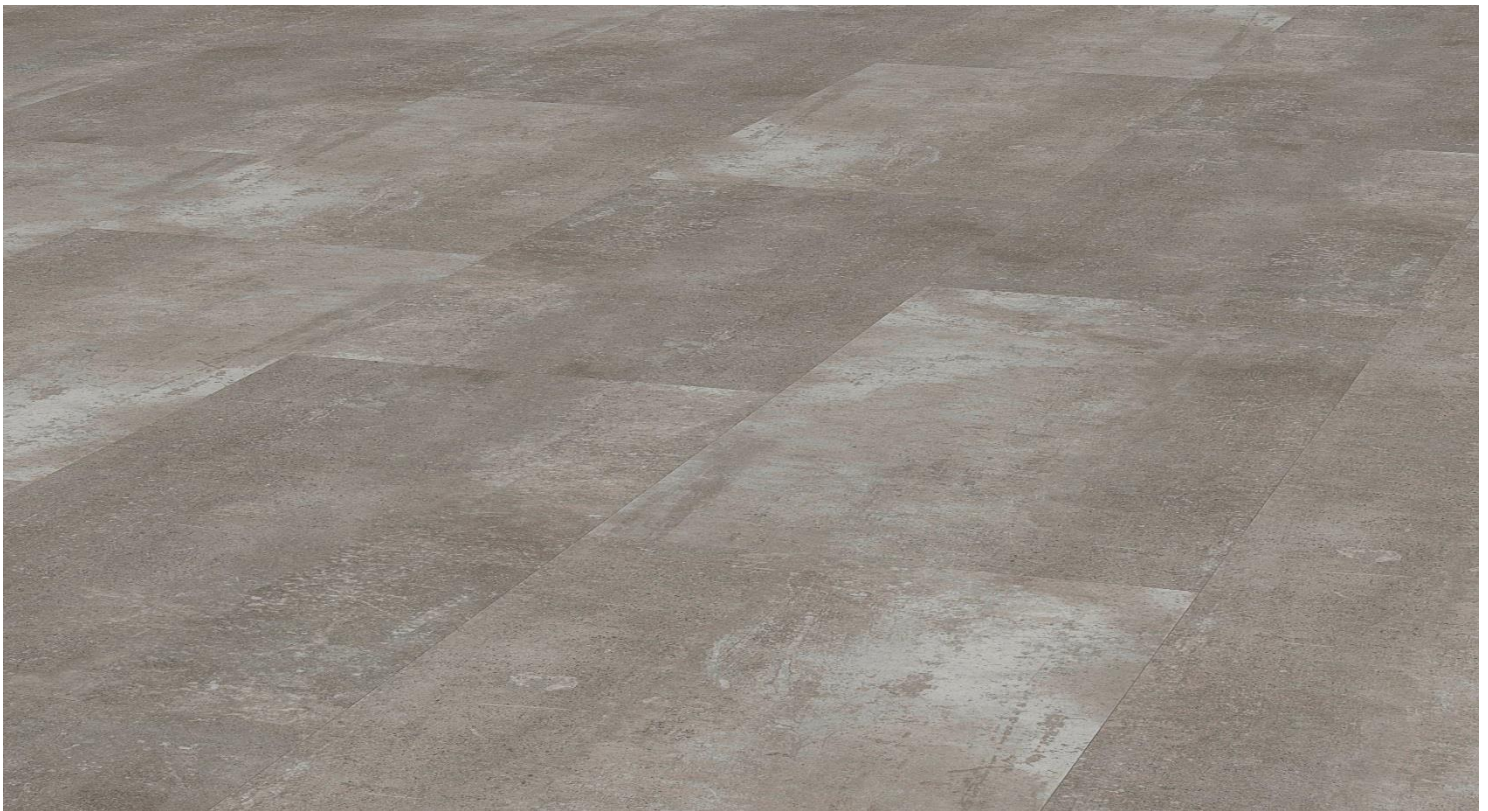
Material / Aufbau

Aufbau	Trägermaterial: Heterogener PVC
Aussehen der Oberfläche	verschiedenste Holzoptiken mit gefasten Kanten
Oberflächenbehandlung	PU Vergütung
Verlegemöglichkeiten	vollflächige Verklebung

Technisches Datenblatt

Designböden 555

Designbodenbelag



Artikelnummer(n):	5415 5416 5417
	5418 5452 5443
	5444 5445
	5446 5447

Material / Aufbau

Aufbau	Trägermaterial: Heterogener PVC
Aussehen der Oberfläche	verschiedenste Steinoptiken mit gefasteten Kanten
Oberflächenbehandlung	PU Vergütung
Verlegemöglichkeiten	vollflächige Verklebung

Technisches Datenblatt

Designböden 555

Abmessungen und Toleranzwerte gemäß der Norm DIN EN ISO 10582. Abmessungscharakteristika und zulässige Maßabweichungen, die im Werk festgesetzt wurden, wurden im Einklang mit dem Typ der Elemente für elastische Bodenbeläge angegeben.

Abmessung des einzelnen Elements

Abmessung	Toleranzen
Stärke: 2,5 mm	
Länge: 1.219,2 / 609,6 / 914,4 mm	
Breite: 127,0 / 177,8 / 228,6 mm 304,8 / 457,2 mm	
Stärke der Nutzschicht 0,55 mm	
Zulässige Breitenabweichung	≤ 0,15 % bis maximal 0,5 mm
Zulässige Abweichung der Rechtwinkligkeit	≤ 400 mm ≤ 0,25 mm > 400 mm ≤ 0,35 mm
Zulässige Abweichung der Gradheit	≤ 400 mm ≤ 0,25 mm > 400 mm ≤ 0,35 mm
Zulässige Längenabweichung	≤ 0,15 % bis maximal 0,5 mm
Zulässige Abweichung der Dicke des Elementes	± 0,15 mm
Maßänderung nach Wärmeeinwirkung	≤ 0,25 %
Schüsselung nach Wärmeeinwirkung	≤ 2,0 mm

Produktcharakteristik

Nutzungsklasse	23/33/42
Brandverhalten	B _{fl} s1
Rutschhemmung	R10
Elektrostatisches Verhalten beim begehen	< 2 kV
Farbbeständigkeit	> Grad 6
Stuhlrollenversuch	geeignet Stuhlrollentyp W
Resteindruckverhalten	< 0,1 mm
Chemikalienbeständigkeit	beständig*
Wärmedurchlasswiderstand	0,02 (m ² x K) / W geeignet für Warmwasserfußbodenheizung
Trittschallverbesserungsmaß	3 dB
Gehalt an Pentachlorphenol	Nicht nachweisbar
Formaldehydgehalt	Nicht enthalten
Phtalatgehalt	Nicht enthalten
Flächengewicht	4.310 g/m ²

*Beständigkeit in Abhängigkeit von Konzentration und Einwirkzeit. Bei verstärkter Einwirkung von Ölen, Fetten, Säuren, Laugen und anderen aggressiven Chemikalien ist Rücksprache erforderlich.

Technisches Datenblatt

Designböden 555

Verpackung	
Inhalt pro Paket	3,25 m ² / 3,25 m ² / 3,35 m ² / 3,35 m ² / 3,76 m ²
Inhalte pro Palette	227,61 m ² / 227,61 m ² / 227,43 m ² / 220,74 / 218,23 m ²
Anzahl Elemente pro Paket	21 Stück / 15 Stück / 12 Stück / 18 Stück / 9 Stück
Pakete pro Palette	70 Pakete / 70 Pakete / 68 Pakete / 66 Pakete / 58 Pakete

Allgemeine Produktdaten	
DoP-Nummer	LVTROYSPA

