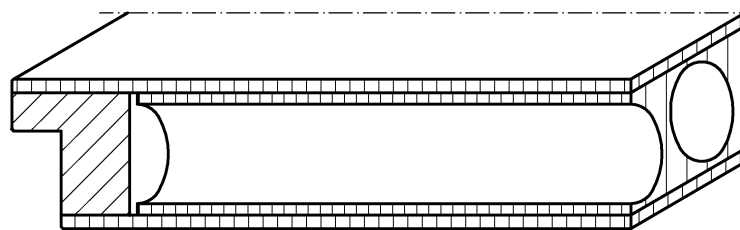


Optima 30

Tür mit Röhrenspankerneinlage

Register	G2.1
Blatt	1.3
Seite	1 von 1
Stand	Jun 2016



Oberflächen:

Siehe Maßübersicht Blatt 5.1

Konstruktionsmerkmale:

Rahmen:

Hartholz / Holzwerkstoff, z. T. Rahmenverstärkung aufrecht

Kantenbeschichtung:

Dreiseitige Kantenbeschichtung, bei furnierten Türen aufrechte Kanten furniert
bei Schichtstoff-Türen Kantenbeschichtung im Rahmen unserer Kantenkollektion

Absperrung:

HDF-/Hartfaserplatte, ca. 3 mm

Einlage:

Röhrenspankerneinlage

Konstruktion:

DIN 68706 Teil 1, Aufbau fünffach,
Verleimung nach DIN EN 204, Kategorie D2

Dicke:

Ca. 39 bis 40 mm, je nach
Oberflächenbeschichtung

Klassifizierung:

Klimaklasse I, Beanspruchungsgruppe M
mit HPL-Beschichtung II/M
(siehe Güteurkunde Register A2.1)

Flächengewicht:

Ab ca. 15 kg/m²

Abmessungen:

Siehe Maßübersicht Blatt 5.1

Kantenausbildung:

Einfachfalz, passend für Normzargen
mit Falzabmessungen nach DIN 18101
Falzbezeichnung: 40a
(siehe Register G5)

Kantenprofil:

Eckig, Rundprofil,
siehe Maßübersicht Blatt 5.1 und Register G5

Bänder:

2 Stück Einbohrbänder,
V 0020 vernickelt,
(siehe Register G4)

Schloss:

1-touriges Markenbuntbartschloss
mit nickel silber lackiertem Stulp
(siehe Register G4)

Zargen:

Siehe Register G3

Sonderleistungen:

Siehe Register G4 bis G6

Verpackung:

Recyclebarer Wellpapp-Karton

Kürzbarkeit:

Siehe Register A5 Blatt 5