

Material

Polyethylenpolymerfilm mit Vliesgelege

Ausführung

vollflächige Selbstklebung, Rollenware 25m

Lieferform

Bestell-Nr.	Breite	Inhalt Lieferkarton	
	in mm	Rollen	Insg. m
397057	70	4	100,00
397058	100	3	75,00
397059	140	2	50,00
399044	200	1	25,00

Längentoleranzen nach DIN 7715 P3,

Breitenmaße nach Toleranz +/- 2,5mm

Technische Daten

Beschreibung	Norm	Klassifizierung
Baustoffklasse	4102	B2 (P-NDS04-962)
Wasserdampfdurchlässigkeit*	-	ca. 2m
Schlagregendicht	EN 1027	600 Pa
Klebkraft**	EN 1939/Verfahren 3	>25N/25mm
Bewegungsaufnahmefähigkeit		10 % Dehnung längs und quer
Materialdicke		0,4 mm
Verträglichkeit mit herkömmlichen Baustoffen	-	gegeben
Temperaturbeständigkeit	-	-40°C bis +80°C
Verarbeitungstemperatur***	-	-5°C bis +40°C
UV-Beständigkeit	-	2 Monate
Lagerung	-	im Originalgebinde kühl, trocken und frostfrei
Lagerzeit	-	2 Jahr

* Film/Vliesverbund;

** Angaben variieren je nach Temperatur und Luftfeuchtigkeit;

*** je nach Außentemperatur ist der geeignete illbruck Primer zu verwenden

Vorbereitung

- Die Haftflächen müssen trocken, frei von Öl, Fett, Staub und sonstigen antiadhäsiven Bestandteilen sein.
- Auf stark porösen und feuchten Untergründen sowie bei sehr niedrigen Temperaturen empfehlen wir einen Voranstrich mit ME904 Butyl- & Bitumenprimer Öko.



ME351

Fensterfolie Außen VV

Diese vollflächig, selbstklebende Vliesfolie ist speziell für die äußere Fensterabdichtung zwischen Blendrahmen und Mauerwerk geeignet. Sie ist extrem anschmiegsam und durch den zusätzlichen Selbstklebestreifen auf der Vliesseite, ein- und wechselseitig zu befestigen. Darüber hinaus ist sie durch ihre Vlieskaschierung vollflächig überputzbar und haftet hervorragend auf vielen bauüblichen Untergründen, wie z. B. Mauerwerk, Hart-PVC, Kalksandstein, Metall, Holz und Dämmstreifen (EPS, XPS, PUR-Hartschaum).

Produktvorteile

- Vollflächig selbstklebend
- Überputzbar
- Extrem anschmiegsam auf leicht unebenen Untergründen
- Einfach, schnell und kostengünstig zu verlegen
- Geschlitztes Abdeckpapier
- Repositionierbare Selbstklebung

Verarbeitung

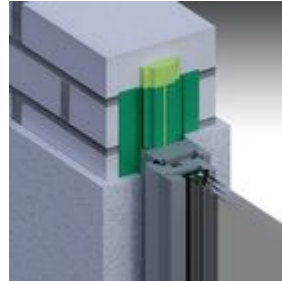
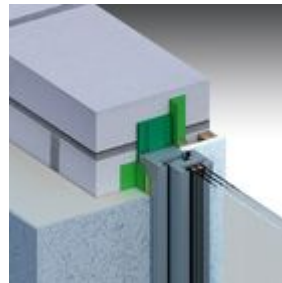
- In den Eckbereichen auf Überlappungen und Dichtheit der Bänder achten.
- Folie mit der Selbstklebung Aussen auf das Element oder in das Element kleben, ein Andruckroller wird empfohlen.
- Bei allen abzudichtenden Seiten in gleicher Weise verfahren
- Element montieren
- Den Zwischenraum zwischen Element und Baukörper mit einem geeigneten Dämmmaterial vollflächig ausfüllen
- Folie mit der vollflächigen Klebung auf den angrenzenden Baukörper verkleben, ggf. ist ein geeigneter Primer zu verwenden, und mit einem Andruckroller anrollen. (Bild 1+2)
- In den Eckbereichen auf Überlappungen und Dichtheit der Bänder achten.
- Die Vliesseite der Bänder können mit handelsüblichen Mörteln, Putzen überputzt, bzw. mit lösemittelfreien Dispersionsfarben überstrichen werden.



Bild 1



Bild 2


 Lösungsmöglichkeit: ME350 Fensterfolie Innen VV FM230
 Fensterschaum+ ME351 Fensterfolie Außen VV

 Lösungsmöglichkeit: ME350 Fensterfolie Innen VV FM230
 Fensterschaum+ ME351 Fensterfolie Außen VV TP600 illmond
 600

Hinweis

Die selbstklebenden Folienseiten haftet bei versehentlichem Zusammenbringen nicht sofort und können zeitnah wieder gelöst und repositioniert werden.

Der selbstklebende Befestigungsstreifen muss vollflächigen Kontakt zum Blendrahmen aufweisen, da anderenfalls Haftungsprobleme auftreten können.

ME904 Butyl- & Bitumenprimer Öko, lösemittelfrei und sehr emissionsarm, ab -10°C verarbeitbar, kurze Abluftzeit.

Primer wird zu 6 Dosen á 1 l im Karton oder als 5 l Dose geliefert.

Sicherheitshinweis

Die aktuellste Version des Sicherheitsdatenblattes finden Sie unter illbruck.de

Service

Auf Wunsch steht Ihnen die tremco illbruck Anwendungstechnik unter 02203 57550-600 jederzeit zur Verfügung.

Zusatzinformation

Vorstehenden Angaben können nur allgemeine Hinweise sein. Wegen der außerhalb unseres Einflusses liegenden Verarbeitungs- und An

wendungsbedingungen und der Vielzahl der unterschiedlichen Materialien sind ausreichende Eigenversuche durchzuführen, um das Material auf seine Eignung in der jeweiligen Anwendung zu prüfen. Technische Änderungen vorbehalten. Die aktuellste Version finden Sie unter www.illbruck.de.



tremco illbruck GmbH & Co. KG
Werner-Haepf-Strasse 1
92439 Bodenwöhr
Deutschland
T: +49 9434 208-0
F: +49 9434 208-230

info.de@tremco-illbruck.com
www.tremco-illbruck.de