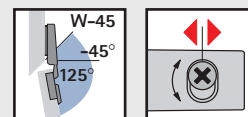


Schnellmontage-Topfscharnier Intermat 9944 W-45 für Negativanschlage, ffnungswinkel 125°

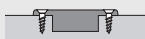


- Automatikscharnier mit Aufclipstechnik
- Fur Eck- und Winkelschranke mit -45° Korpuswinkel
- Fur Turdicken ab 16 mm
- Topfdurchmesser 35 mm
- Mit Schlieautomatik
- Integrierte Auflagenverstellung + 1,0 mm/- 2,5 mm
- Integrierte Exzenter-Tiefenverstellung + 3,5 mm/- 0,5 mm
- Hohenverstellung uber Montageplatte ± 2 mm
- Scharniertopf: Stahl vernickelt
- Scharnierarm: Zinkdruckguss vernickelt

Topf-Ausfuhungen

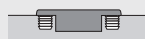
Topf T42

zum Anschrauben



Topf T43

zum Eindrucken



Topf TB43

zum Eindrucken



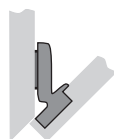
Scharnier-Ausfuhungen

Kropfung 10 mm



Ansschlagarten

aufliiegend



Artikel/Bestell-Nr.

9944 W-45-T42

0077 643

9944 W-45-T43

0077 720

9944 W-45-TB43

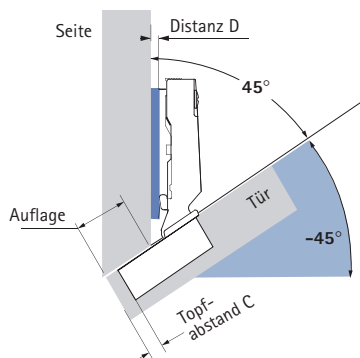
0077 721

VE

1/50

Ansschlagbeispiel

Intermat 9944 W-45
aufliiegend



Scharnierarm-Abdeckkappe

- Stahl vernickelt



Bestell-Nr.

VE

0013 300

1/50

Scharniertopf-Befestigungsschraube

 3,5 x 13 mm fur Topf T42

- Stahl vernickelt



Bestell-Nr.

VE

0048 296

200



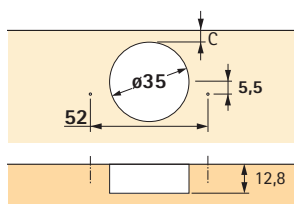
Topfabstand C mm	Türdicke mm												
	16	17	18	19	20	21	22	23	24	25	26	27	28
Mindestfuge je Tür – Bei Distanzbestimmung berücksichtigen Tabellenwerte gelten für Türen mit 0 mm Radius													
3	1,3	1,6	1,9	2,3	2,8	3,3	3,9	4,6	5,3	6,1	6,9	7,7	8,6
4	1,3	1,6	1,9	2,3	2,7	3,1	3,7	4,3	5,0	5,7	6,5	7,3	8,1
4,5	1,2	1,5	1,8	2,2	2,6	3,0	3,6	4,2	4,9	5,6	6,4	7,2	7,9
5	1,2	1,5	1,8	2,1	2,6	3,0	3,5	4,1	4,8	5,5	6,2	6,9	7,7
5,5	1,2	1,5	1,8	2,1	2,5	2,9	3,4	4,0	4,6	5,3	6,0	6,7	7,4

Hinweis:

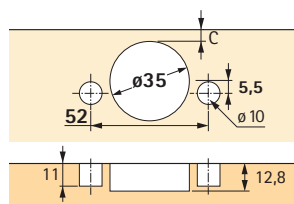
In der unteren Zeichnung sind die Scharniere einschließlich der Montageplatten-Distanzen im Maßstab 1:1 dargestellt. Durch Einzeichnen des gewünschten Topfabstandes C (3-5,5 mm) kann die Türauflage von den einzelnen Distanzlinien direkt abgemessen werden.

Gleichzeitig bestimmt der Abstand Korpusvorderkante bis X auf der gewählten Distanzlinie den Lochreihenabstand von der Korpuspitze.

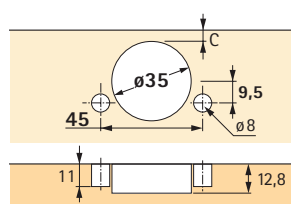
Bei Türen mit Radien verringert sich die Mindestfuge: Radius 1 mm: Tabellenwerte - 0,4 mm
Radius 3 mm: Tabellenwerte - 1,2 mm



Bohrmaße T42



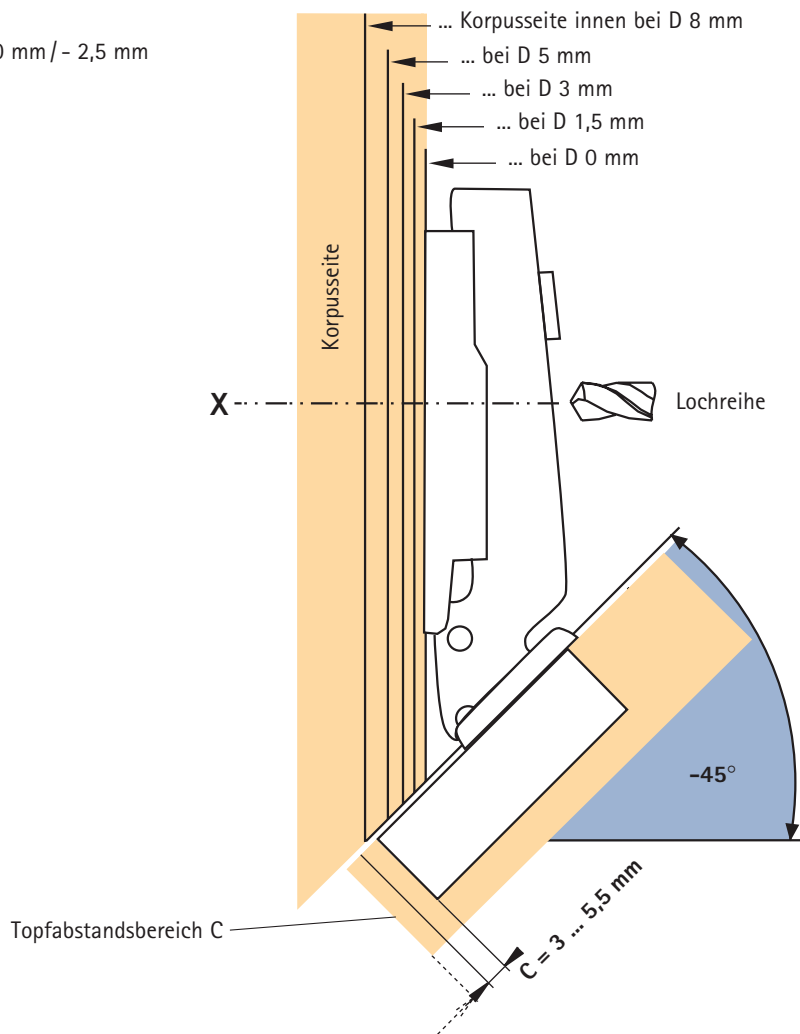
Bohrmaße T43



Bohrmaße TB43

Aufliegender Anschlag

Auflagenverstellung + 1,0 mm / - 2,5 mm



Maßstab 1:1

- Silent System, siehe Seiten 3.1.104 – 3.1.118
- Montageplatten, siehe Seiten 3.1.88 – 3.1.91
- Technische Information, siehe Seiten 3.1.10 – 3.1.11
- Anschlaglösungen für verschiedene Korpuswinkel, siehe Seiten 3.1.93 – 3.1.103