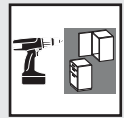


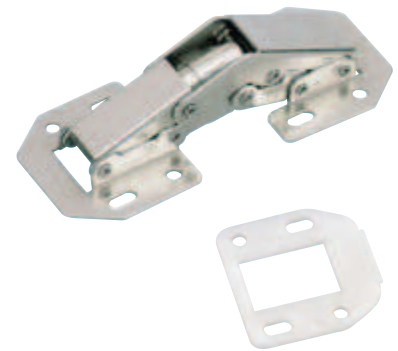
Aufschraubcharnier mit und ohne Feder Öffnungswinkel 90°



- Für alle Anwendungsbereiche, wo keine Topfbohrung möglich ist
- Auch als Hochstell-Scharnier für leichte Klappen ohne Klappenstütze einsetzbar
- Stahl vernickelt

Distanzplatte 2 mm

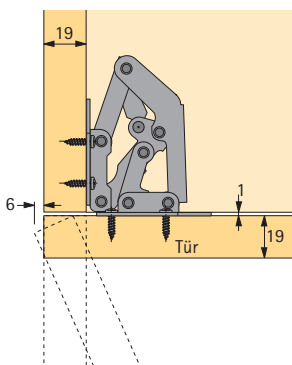
- Stapelbar
- Kunststoff weiß



Artikel	Bestell-Nr.	VE
Aufschraubcharnier mit Feder	0 019 639	1/50
Aufschraubcharnier ohne Feder	0 019 640	1/50
Distanzplatte	0 019 641	1/50

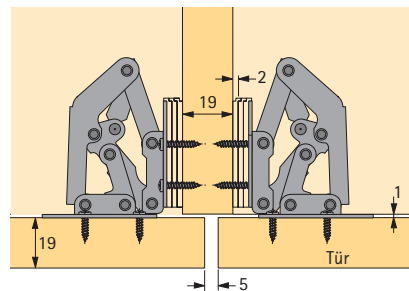
Seitenwand-Anschlag aufliegende Tür

Seite



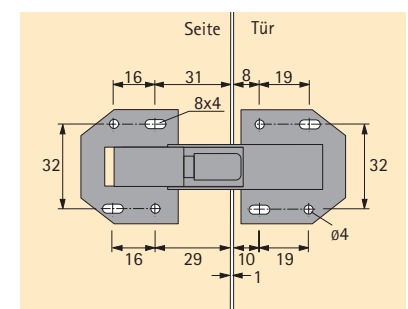
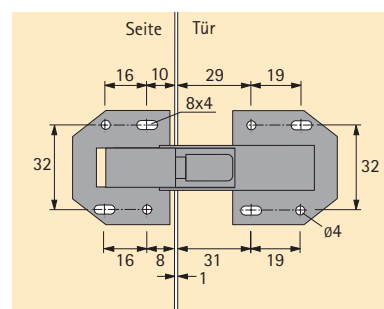
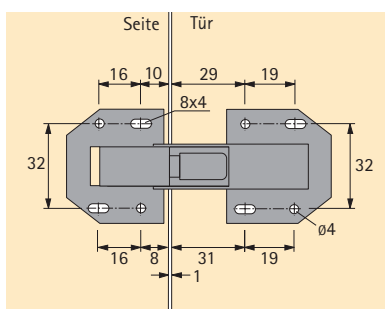
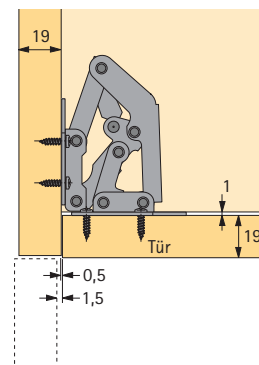
Mittelwand-Anschlag aufliegende Tür

Seite



Seitenwand-Anschlag einliegende Tür

Seite



Die Abbildungen zeigen Anschlag-Beispiele für 19 mm Wand- und Türstärken. Für dünnere Seiten- und Mittelwände oder falls eine größere Fuge gewünscht wird, sind entsprechend mehrere Distanzplatten zu verwenden.

Senkkopf-Befestigungsschrauben Ø 3,5 mm

- Stahl vernickelt



Länge mm	Bestell-Nr.	VE
13	0 048 296	200
16	0 071 925	200