



## SERVO-DRIVE flex

Für elektrisches Öffnen von grifflosen,  
integrierten Kühlgeräten

[www.blum.com](http://www.blum.com)

 **blum**®

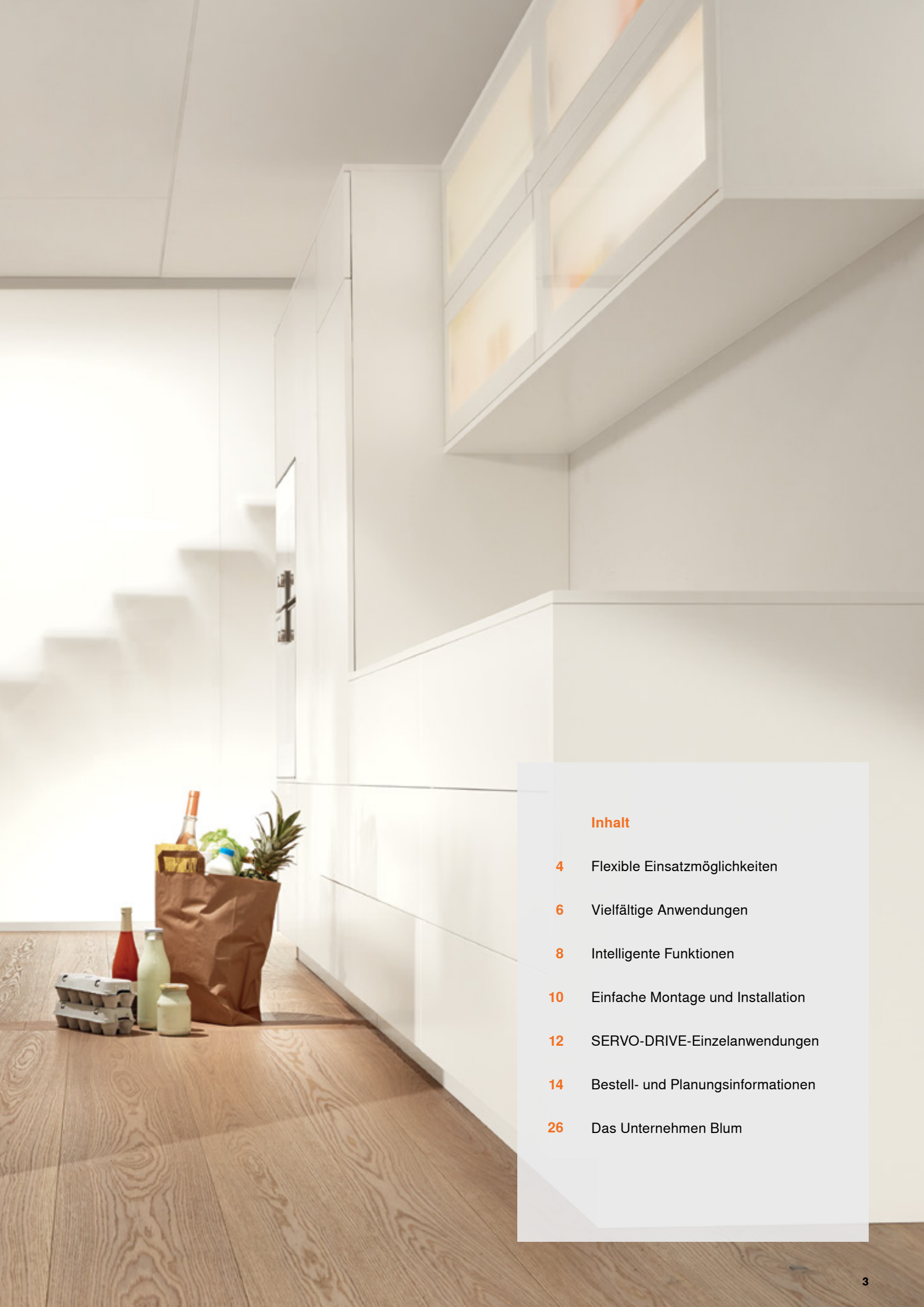
# Durchgängig griffloses Küchendesign

In Küchen mit puristischem, grifflosem Design verschwinden jetzt auch integrierte Kühl- und Gefriergeräte sowie Geschirrspüler stilvoll hinter der Möbelfront. Für leichtes Öffnen sorgt hier die elektrische Öffnungsunterstützung SERVO-DRIVE flex.

[www.blum.com/sdflex](http://www.blum.com/sdflex)

 **blum**





## Inhalt

- 4 Flexible Einsatzmöglichkeiten
- 6 Vielfältige Anwendungen
- 8 Intelligente Funktionen
- 10 Einfache Montage und Installation
- 12 SERVO-DRIVE-Einzelanwendungen
- 14 Bestell- und Planungsinformationen
- 26 Das Unternehmen Blum



# Flexible Einsatzmöglichkeiten

Links- oder Rechtsanschlag, Schlepp- oder Festtür – unabhängig von der Einbausituation kann SERVO-DRIVE flex bei den gängigen integrierten Kühlgeräten, Kühl-Gefrier-Kombinationen, Gefriergeräten und Geschirrspülern eingesetzt werden.









## Vielfältige Anwendungen

Mit der elektrischen Öffnungsunterstützung SERVO-DRIVE flex lassen sich unterschiedliche Einbausituationen realisieren. Die Antriebseinheit eignet sich dabei für verschiedene Gerätevarianten.



Türen von Kühl- und Gefrierkombinationen werden jeweils mit einer eigenen SERVO-DRIVE flex-Einheit ausgestattet und können damit separat geöffnet werden.



Große und schwere Türen, z. B. von Gefrierschränken, öffnen mit zwei synchronisierten Antriebseinheiten zeitgleich und zuverlässig.



Beim Kühlschrank vergrößert ein optionaler Funkschalter den Auslösebereich an der Front. Egal, wo gedrückt wird – das Öffnen ist immer komfortabel.



Kommt SERVO-DRIVE flex bei integrierten Geschirrspülern zum Einsatz, wird die Antriebseinheit mittig in der Einbaunische montiert.



# Intelligente Funktionen

SERVO-DRIVE flex ist ein durchdachtes System, das auf die Anforderungen im Küchenalltag abgestimmt ist. Dank seiner intelligenten Funktionen ist die Bedienung von grifflosen integrierten Geräten einfach und komfortabel.

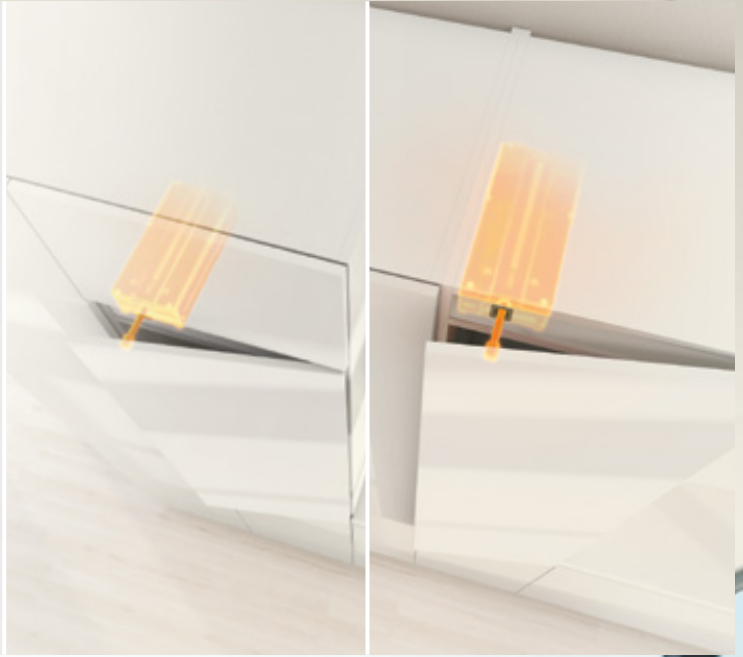


## Anlehnschutz

SERVO-DRIVE flex unterscheidet zwischen kurzem Andrücken und längerem Anlehnen. Der Anlehnschutz verhindert das unbeabsichtigte Auslösen der Öffnungsunterstützung.

### **Adaptives System**

SERVO-DRIVE flex passt sich den Eigenschaften der Tür an. So ist der Zugriffsspalt immer gleich groß und die Tür kann zuverlässig geöffnet werden.



### **Selbstschließ- automatik**

Wird die Tür nach dem Auslösen der Öffnungsunterstützung nicht geöffnet, zieht der magnetische Stößel die Front wieder zu. Damit wird sichergestellt, dass die Tür nicht offen stehen bleibt.



### **Auslösesicherung**

Nach dem Öffnen zieht sich der Stößel in die Antriebseinheit zurück. Der Arbeitsbereich des Nutzers bleibt frei, denn die Öffnungsfunktion löst erst wieder bei anliegender Front aus.





A man with a beard, wearing a grey long-sleeved shirt, is shown from the side, reaching up to install a grey Blum servo drive into a white cabinet. The drive is being held in place with both hands. The background shows a modern kitchen interior with white cabinetry and a window.

## Einfache Montage und Installation

SERVO-DRIVE flex wird in wenigen Schritten montiert – einfach und komfortabel. Sollte ein nachträglicher Zugang zur Antriebseinheit nötig sein, lässt sich die Blende vor der Einbaunische einfach abklippen.





### Montageplatte montieren

Zuerst wird in der Einbaunische links und rechts jeweils eine Montageplatte angeschraubt.



### Antriebseinheit aufklippen

Je nach Türanschlag wird die Antriebseinheit auf die linke oder rechte Montageplatte geklippt.



### Strom anschließen

Die verkabelte SERVO-DRIVE flex-Einheit wird an den Strom angeschlossen.



### Blende montieren

Die Sichtblende lässt sich über zuvor montierte Aufnahmen direkt auf die Montageplatten klippen.



### Antriebseinheit einlernen

Während der Referenzfahrt stellt sich die Antriebseinheit auf die Einbausituation ein. SERVO-DRIVE flex ist jetzt einsatzbereit.



➤ Film zur Montage ansehen  
[www.blum.com/sdflex\\_videos](http://www.blum.com/sdflex_videos)

# Weitere SERVO-DRIVE- Einzelanwendungen

Neben SERVO-DRIVE flex gibt es weitere Einzelanwendungen für den bewährten SERVO-DRIVE-Bedienkomfort. Damit lässt sich auch der Müllauszug oder eine einzelne Klappe im Oberschrank elektrisch ausstatten.

[www.blum.com/singleapplications](http://www.blum.com/singleapplications)

 **blum**





#### **SERVO-DRIVE uno für den Müllauszug**

Mit Hüfte, Knie oder Fuß – ein kurzes Antippen der Front genügt und der Auszug öffnet sich automatisch. SERVO-DRIVE uno für den Müllauszug ist eine komfortable Lösung zum Nachrüsten und lässt sich mit wenigen Handgriffen montieren.



#### **SERVO-DRIVE uno für AVENTOS**

Soll nur eine Klappe elektrisch ausgestattet werden, ist SERVO-DRIVE uno für AVENTOS die ideale Bewegungsunterstützung für den Oberschrank. Einzelne Klappen öffnen durch einfaches Antippen und schließen dank BLUMOTION sanft und leise.



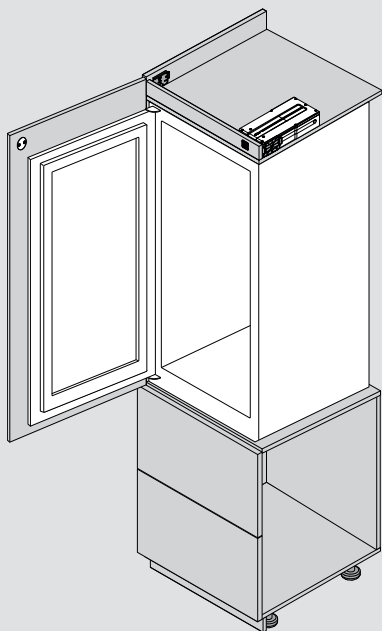


## SERVO-DRIVE flex



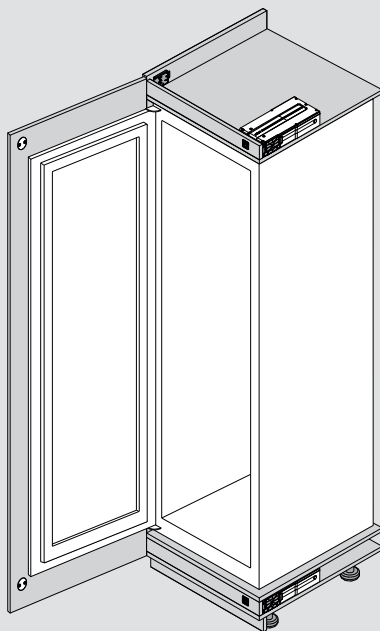
## Bestellinformation

Kühlschrank bis NH 178 cm,  
Gefrierschrank bis NH 158 cm



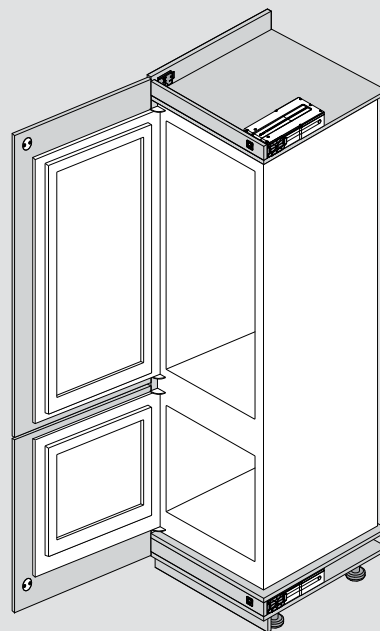
1x SERVO-DRIVE flex Set

Gefrierschrank  $\geq$  NH 178



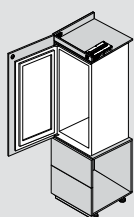
2x SERVO-DRIVE flex Set

Kühl- und Gefrierkombination



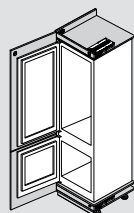
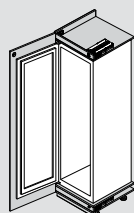
2x SERVO-DRIVE flex Set

### Bestellung bei 1 Einheit



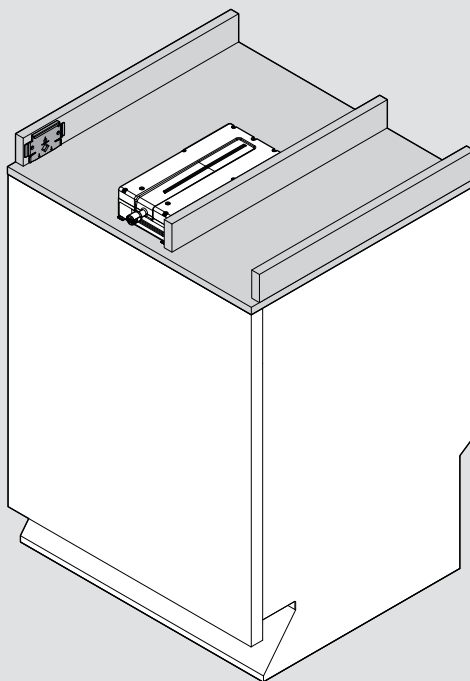
SERVO-DRIVE flex Set	1x	Z10C500A
Steckernetzteil 16 W (siehe Tabelle Seite 16)	1x	Z10NA20(xy)F

### Bestellung bei 2 Einheiten

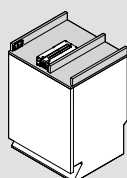


SERVO-DRIVE flex Set	2x	Z10C500A
Blum Netzgerät 72 W (Verwendung für mehr als 1 Einheit, siehe Tabelle Seite 16)	1x	Z10NE020x
Netzkabel		Z10M200x
Netzgerätehalterung Korpusunterbodenmontage	1x	Z10NG000
alternativ: Netzgerätehalterung Wandmontage	1x	Z10NG120
Synchronisationskabel 300 cm, R7035 lichtgrau (nur bei Gefriergeräten mit einer Höhe von 178 cm)		Z10K300A
Verbindungsknoten (1x), Kabelendenschutz (2x)		Z10V100E.01
Verteilerkabel schwarz zum Ablängen		Z10K300A
Kabelhalter		Z10K0009
Für die Kühl-Gefrierkombination empfohlen:		
SERVO-DRIVE Schalter		21P5020
Funkempfänger		Z10C5007

## Geschirrspüler



## Bestellung für Geschirrspüler




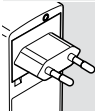
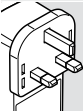
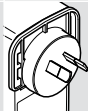
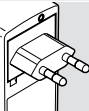
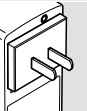
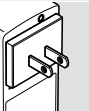
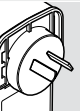
SERVO-DRIVE flex Set Antriebseinheit	1 x	Z10C500A
Steckernetzteil 16 W (siehe Tabelle Seite 16)	1 x	Z10NA20(xy)F
Zusätzliche Montageplatte für Anwendung Geschirrspüler	1 x	Z10C5005

NH	Nischenhöhe
BS	Blendenspalt
SWD	Seitenwanddicke

APL-UK	Arbeitsplatten-Unterkante
APÜ	Arbeitsplatten-Überstand

Netzkabel			
	Länder		
	Netzkabel Europa	10 Stk.	Z10M200E
	Netzkabel CH	10 Stk.	Z10M200C
	Netzkabel US, CA	10 Stk.	Z10M200U
	Netzkabel JP	10 Stk.	Z10M200J
	Netzkabel BR	10 Stk.	☎ Z10M200S.01
	Netzkabel UK	10 Stk.	Z10M200B
	Netzkabel DK	10 Stk.	Z10M200D
	Netzkabel IL	10 Stk.	Z10M200I
	Netzkabel AU	10 Stk.	Z10M200K
	Netzkabel CN	10 Stk.	Z10M200N
	Netzkabel AR	10 Stk.	Z10M200A
	Netzkabel IN	10 Stk.	☎ Z10M200H
	Netzkabel CL	10 Stk.	Z10M200L
	Netzkabel TW	10 Stk.	Z10M200T
	Netzkabel ZA	10 Stk.	Z10M200Z
	Netzkabel Europa ohne Stecker	10 Stk.	Z10M200E.OS

Blum-Netzgerät			
	72 W	10 Stk.	
	Sprachpakete Montage- und Bedienungsanleitung		
	A DE, EN, FR, IT, NL		Z10NE020A
	B DA, EN, FI, NO, SV		Z10NE020B
	C EL, EN, HR, SL, SR, TR		Z10NE020C
	D EN, ES, FR, IT, PT		Z10NE020D
	E CS, HU, SK, PL		Z10NE020E
	F BG, ET, LT, LV, RO, RU		Z10NE020F
	G EN, ES, FR, (US, CA)		Z10NE020G
	H EN, ZH		Z10NE020H
Pro Verteilerkabel nur 1 Blum-Netzgerät zulässig!			

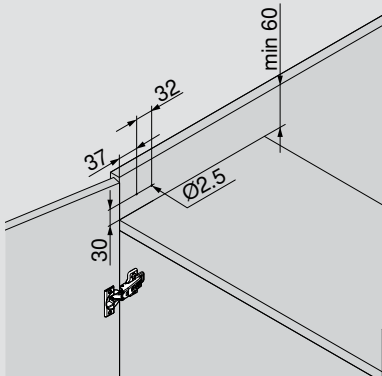
Blum-Steckernetzteil 16W						
Netzadapter (x)*						
						
						
E	B	K	R	N	U	A
Sprachpaket (y)						
A	DE, EN, FR, IT, NL			E	CS, HU, PL, SK	
B	DA, EN, FI, NO, SV			F	BG, ET, LT, LV, RO, RU	
C	EL, EN, HR, SL, SR, TR			G	EN, ES, FR	
D	DE, EN, ES, FR, IT, NL			H	EN, ZH	
					Art.-Nr.	
Variabel					Z10NA20(xy)F	

\* Nicht für mehrere Antriebseinheiten zulässig!

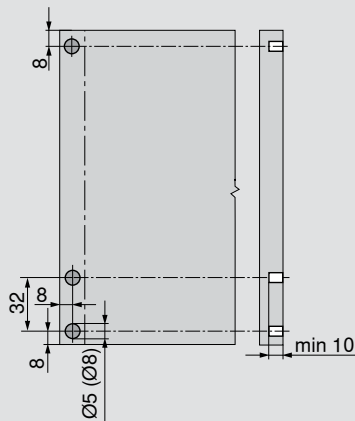
Optionales Zubehör für Kühl- und Gefriergeräte zur Vergrößerung des Auslösebereiches		
	SERVO-DRIVE Schalter	21P5020
	Funkempfänger	Z10C5007



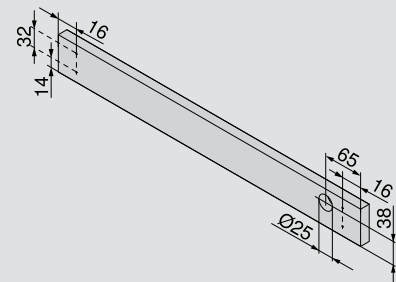
Vorbereitung / Bohrungen



Bohrung für Montageplatte

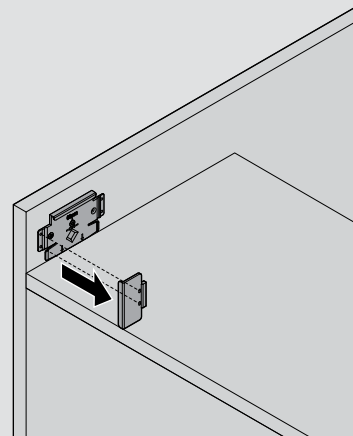
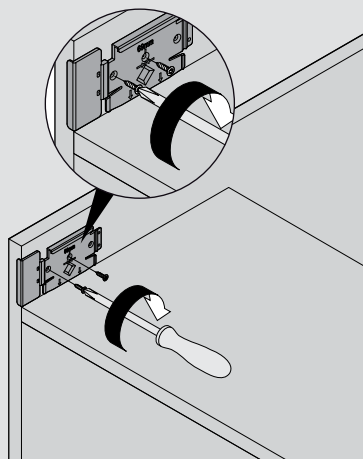
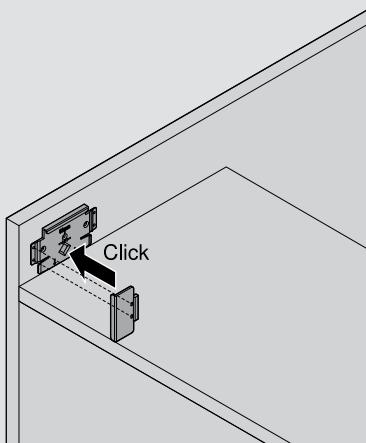


Bohrung Front für Puffer

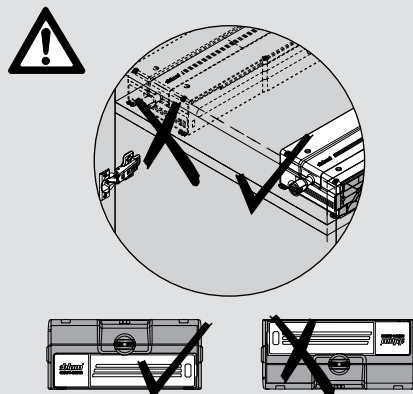
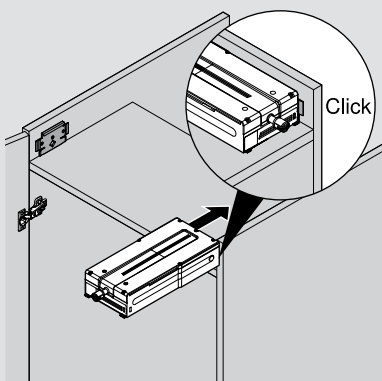


Bohrung Frontblende

Montage mit Montagelehre

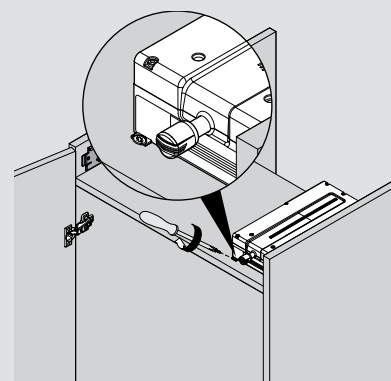


Montage Antriebseinheit

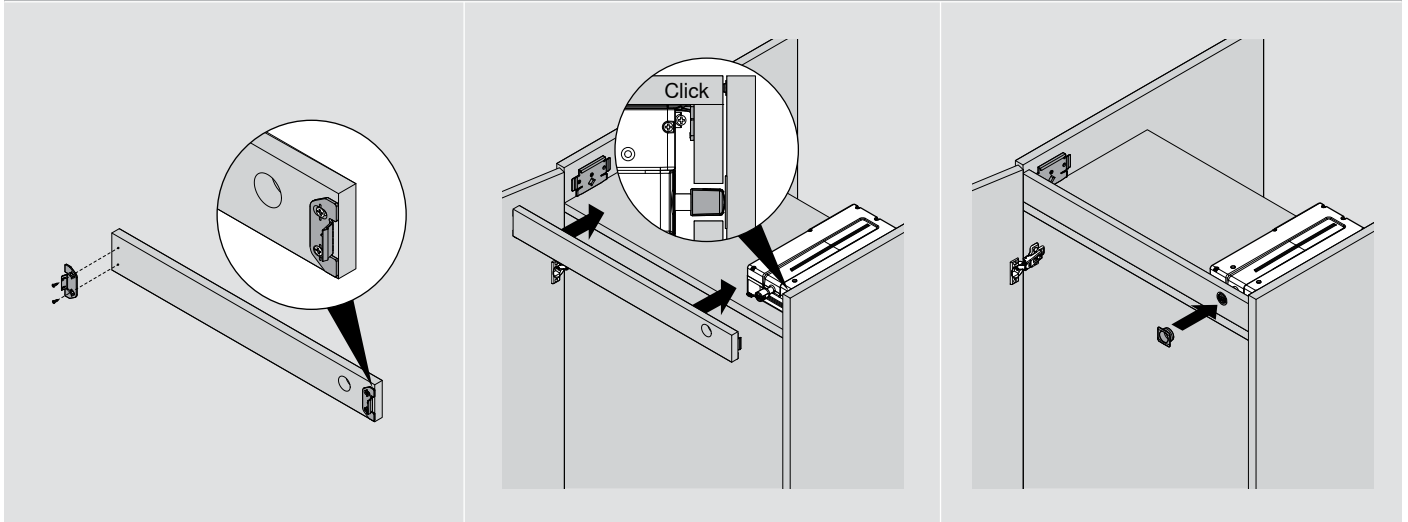


Wichtiger Hinweis!

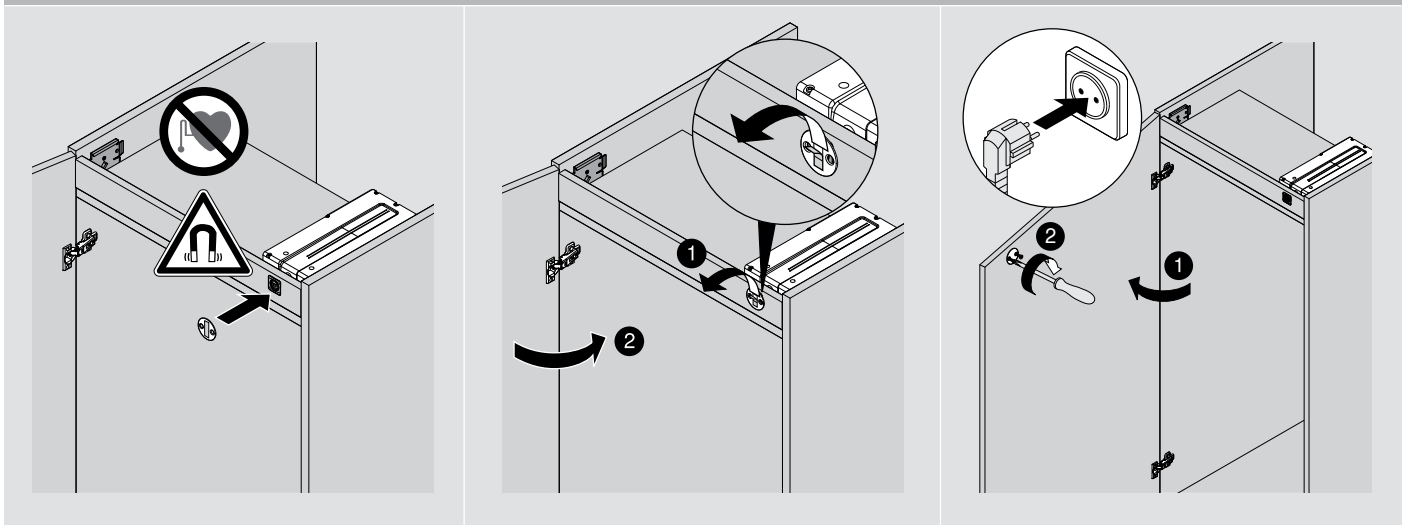
Transportsicherung



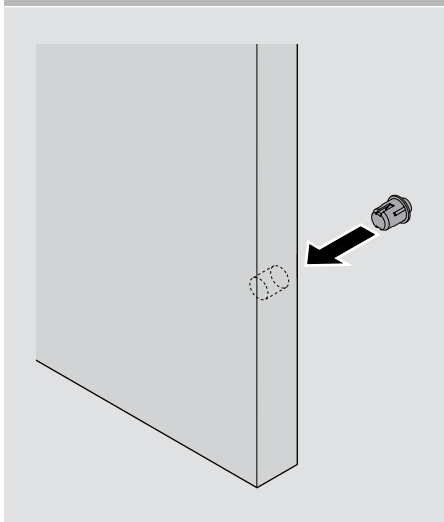
### Montage Blende



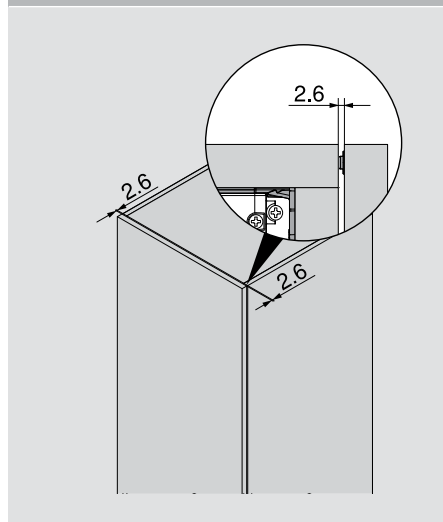
### Montage Haftplatte



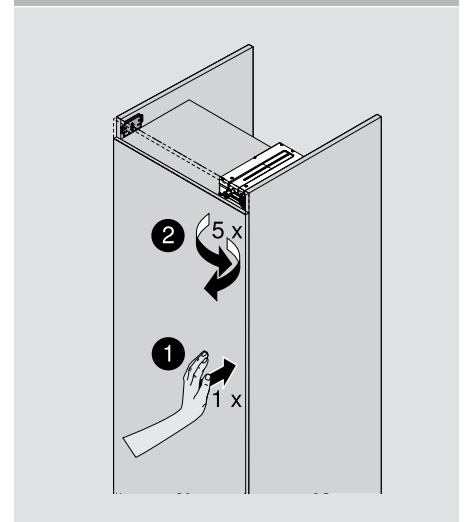
### Puffer montieren



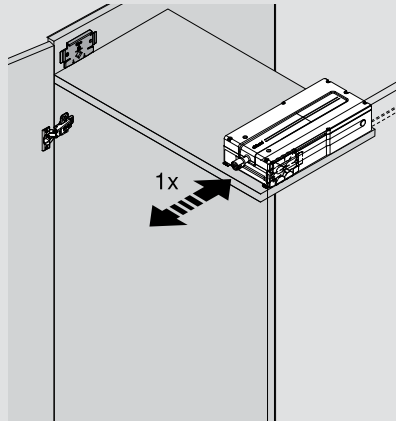
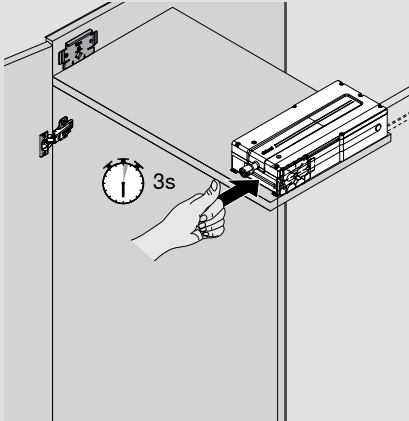
### Frontspalt einstellen



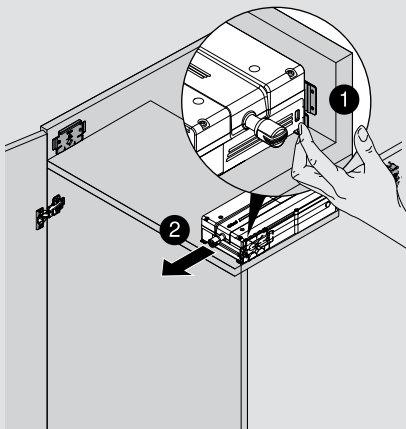
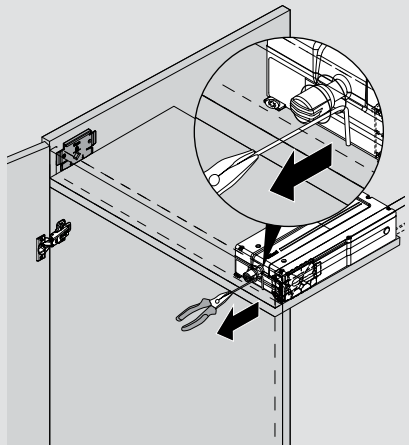
### Referenzfahrt bei Inbetriebnahme



Reset SERVO-DRIVE Einheit

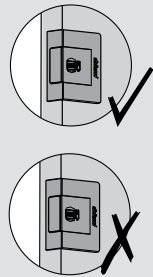
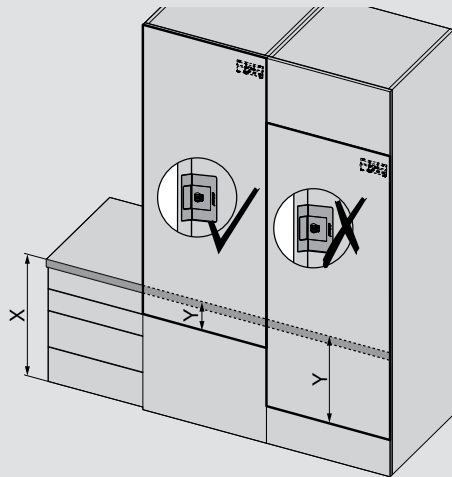


Demontage





Empfehlung Einsatz Funkschalter

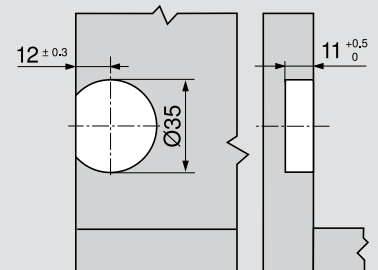


$y \leq 200 \text{ mm}$

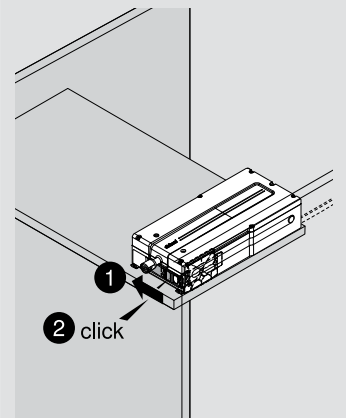
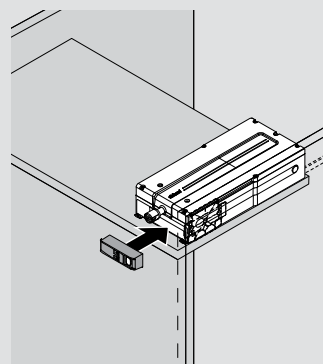
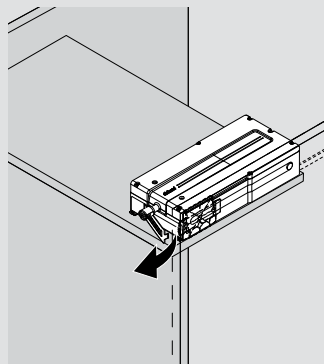
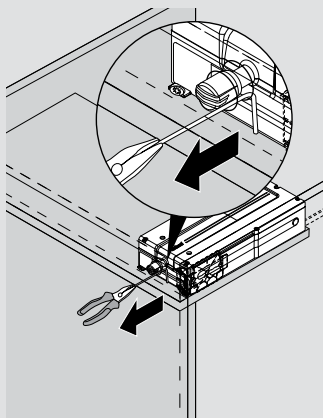
$y > 200 \text{ mm}$

x = Arbeitsplattenhöhe

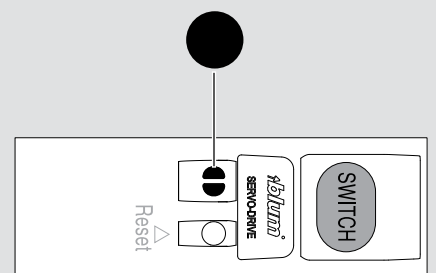
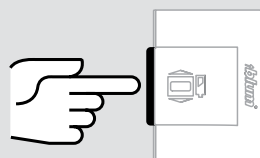
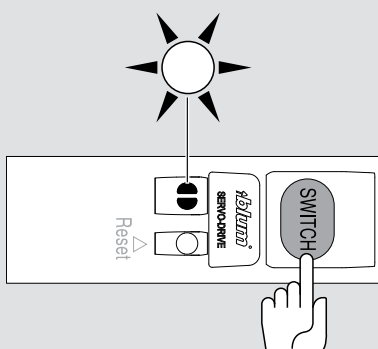
Montage Funkschalter



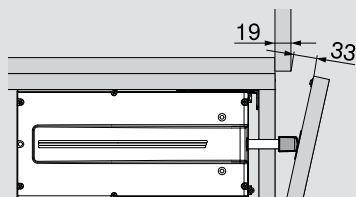
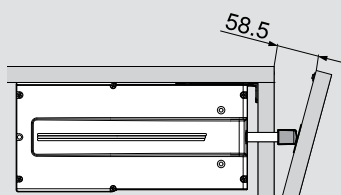
Montage Funkempfänger



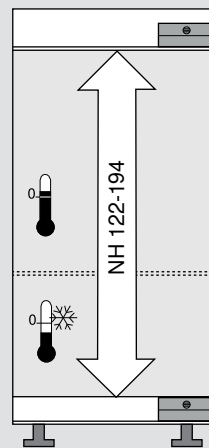
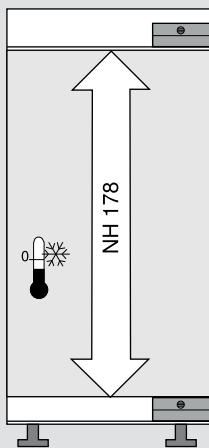
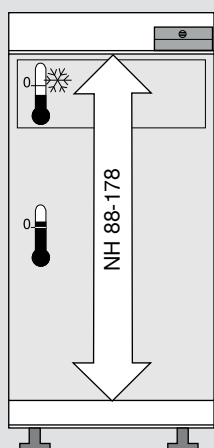
Aktivierung Funkschalter



### Zugriffsspalt - Maße



### Einbausituationen (benötigte Anzahl SERVO-DRIVE flex Einheiten entsprechend der jeweiligen Anwendungssituation)

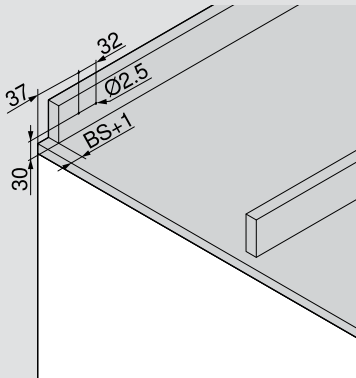


### Allgemeiner Hinweis

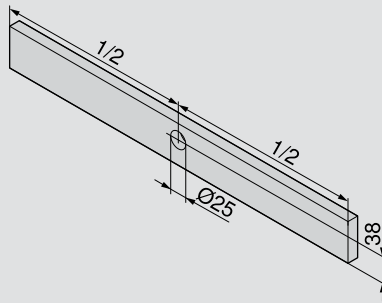


Wenn die Gerätetüre für längere Zeit geöffnet ist, zum Beispiel aufgrund des Einräumens eines Einkaufes, kann sich im Inneren des Kühl- und Gefriergerätes nach dem Schließen ein Vakuum bilden. Die mögliche Folge: die Gerätetüre lässt sich für wenige Sekunden nicht öffnen. Dieses Vakuum baut sich normalerweise innerhalb kurzer Zeit ab und die Öffnungsfunktion ist wieder vollständig gegeben.

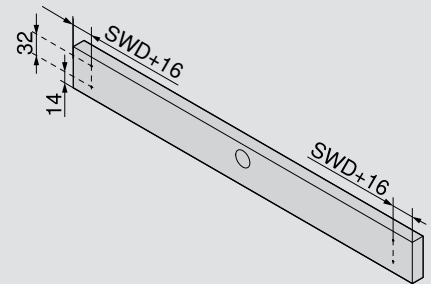
## Vorbereitung / Bohrungen



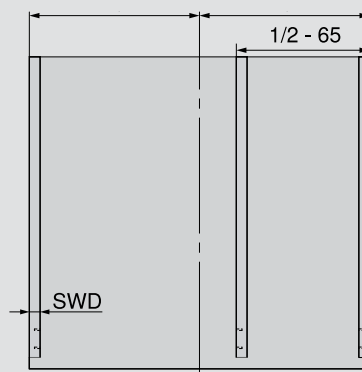
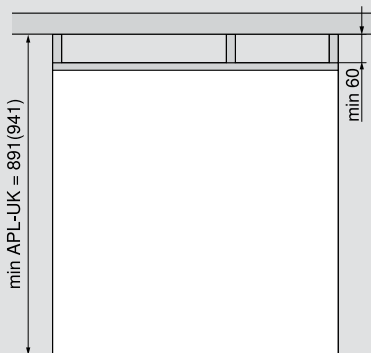
Bohrung für Montageplatte



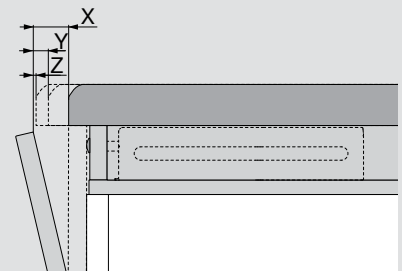
Bohrung Frontblende



## Planung Antriebseinheit



## Zugriff bei Arbeitsplatten-Überstand



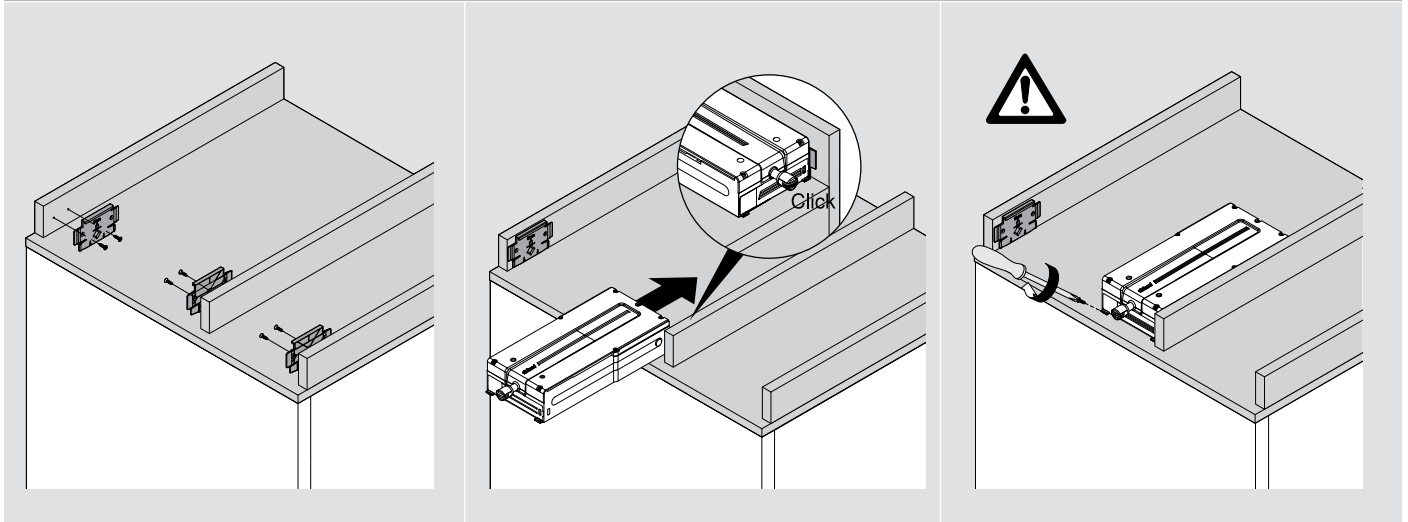
X	30 mm	APÜ	0 mm
Y	10 mm	APÜ	20 mm
Z	0 mm	APÜ	30 mm

NH	Nischenhöhe
BS	Blendenspalt
SWD	Seitenwanddicke

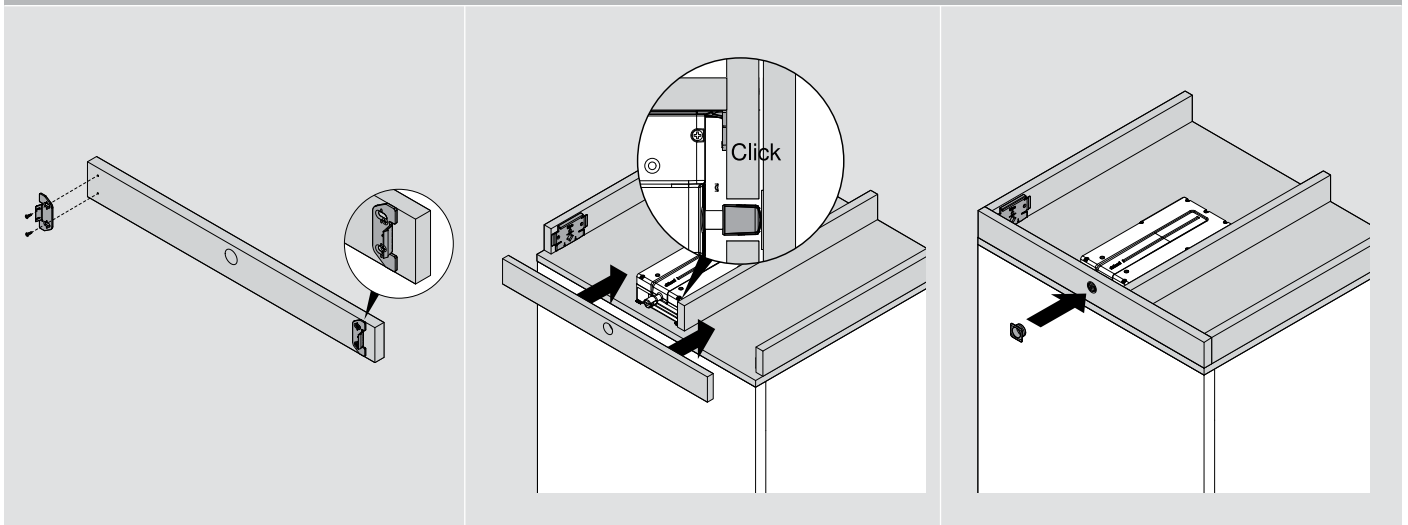
APL-UK	Arbeitsplatten-Unterkannte
APÜ	Arbeitsplatten-Überstand



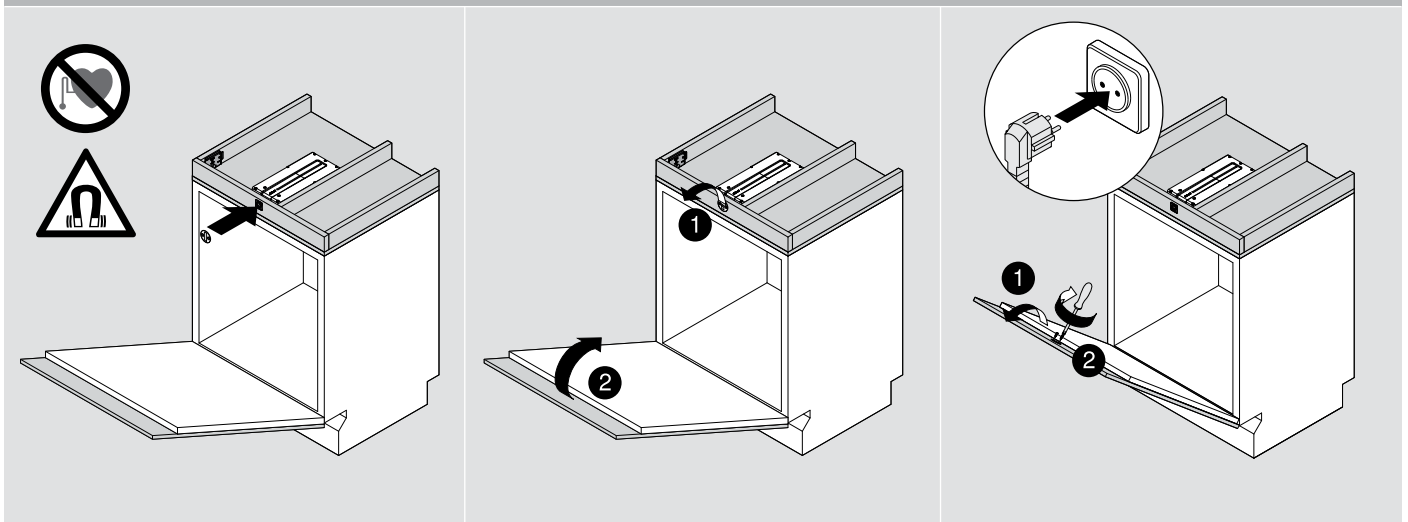
Montage Antriebseinheit



Montage Blende



Montage Haftplatte

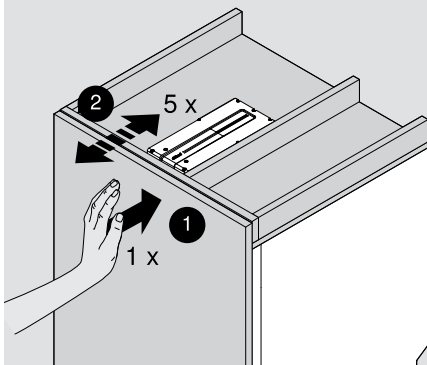


## SERVO-DRIVE flex

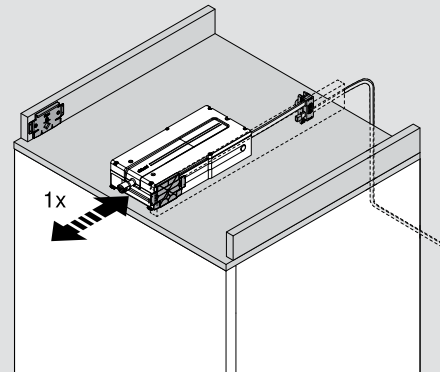
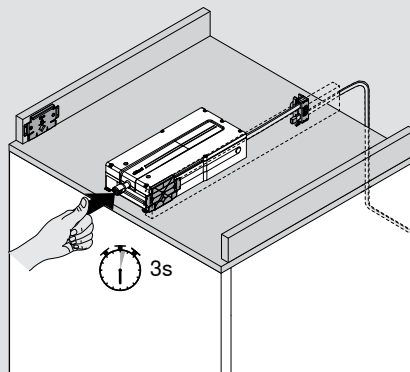


## Demontage Geschirrspüler / Verkabelung

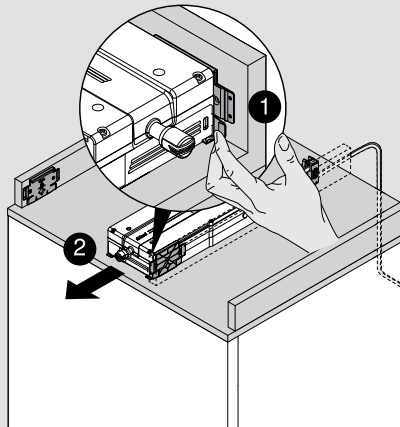
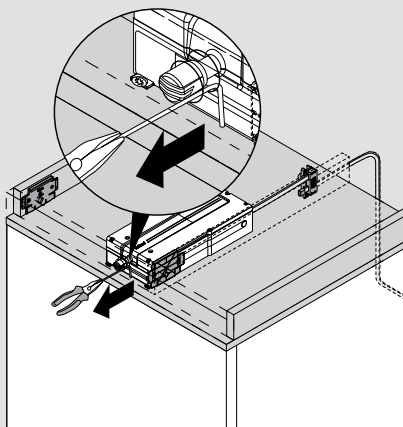
### Referenzfahrt



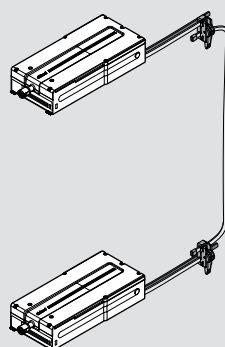
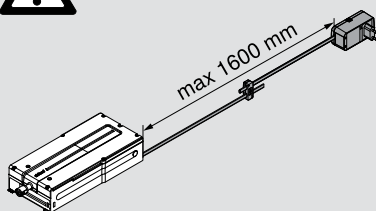
### Reset SERVO-DRIVE Einheit



### Demontage

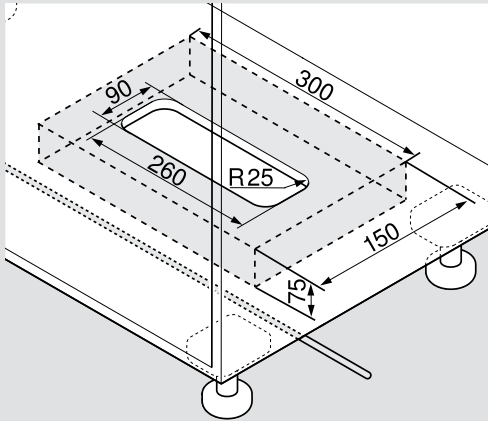


### Verkabelung / Hinweise

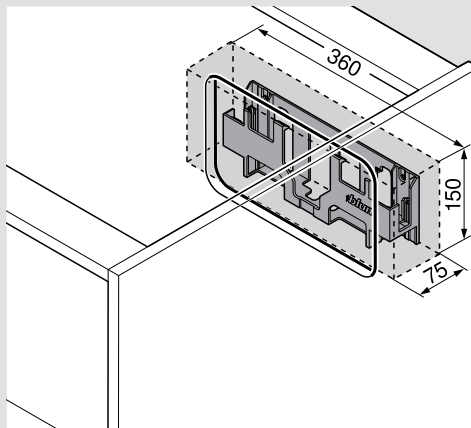


Schwarz = Spannungsversorgung  
Lichtgrau R7035 = Kommunikation  
(Synchronisierungskabel)

Platzbedarf + Sicherheitsabstand Netzgeräthalterung



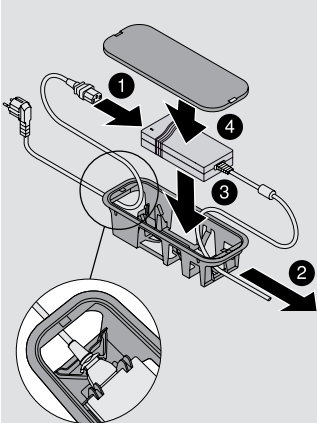
Bodenmontage



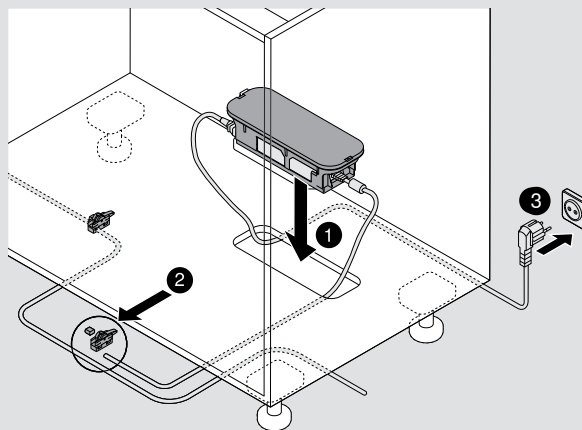
Wandmontage

Hinweis:  
30 mm Sicherheitsabstand von der Unterkante (Bodenmontage) bzw. der Vorderkante (Wandmontage) und den Seitenrändern des Netzgeräthalters zu benachbarten Elementen einhalten sowie Luftzirkulation ermöglichen, sonst droht Überhitzung des Blum-Netzgerätes.

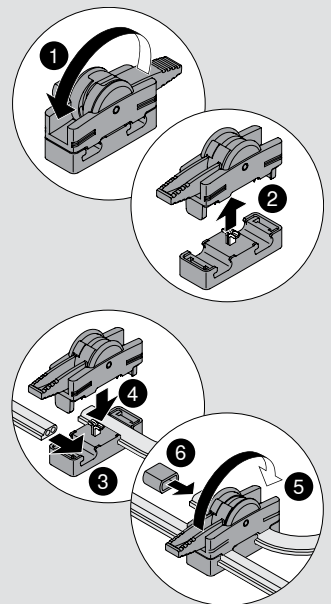
Netzgeräthalterung – Bodenmontage



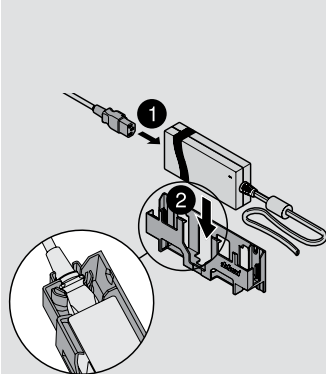
Aushängesicherung



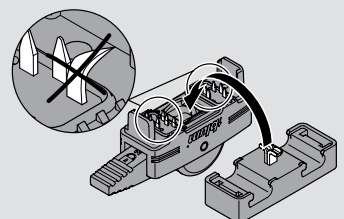
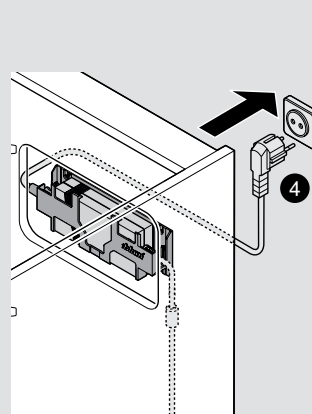
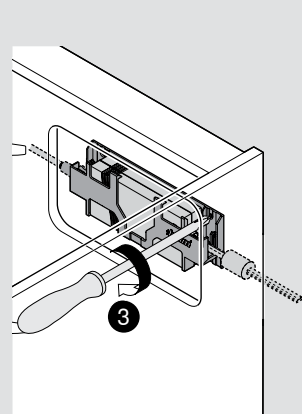
Montage Verbindungsknoten



Netzgeräthalterung – Wandmontage



Aushängesicherung



Piercingspitzen nicht beschädigen!



# Das Unternehmen Blum

Vor über 60 Jahren von Julius Blum gegründet, ist Blum heute ein international tätiges Familienunternehmen. Zu den strategischen Geschäftsfeldern zählen Scharnier-, Auszug- und Klappensysteme. Bei allen Produktentwicklungen stets im Mittelpunkt: das Streben nach der perfekten Bewegung.







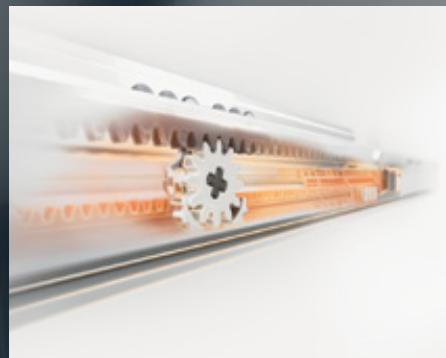
### Blum in Österreich und weltweit

Blum unterhält sieben Werke in Österreich (Vorarlberg) und weitere Produktionsstandorte in Polen, USA und Brasilien sowie 27 Tochtergesellschaften bzw. Repräsentanzen. Das Unternehmen beliefert über 100 Märkte. 6.400 Mitarbeiter arbeiten insgesamt in der Blum-Gruppe, 4.800 davon in Vorarlberg.



### Globaler Kundennutzen

„Ob Hersteller, Händler, Monteur oder Küchennutzer – jeder soll von den Vorteilen der Blum-Produkte profitieren und seinen persönlichen Nutzen daraus ziehen“, das besagt die Philosophie des globalen Kundennutzens von Blum.



### Innovationen

Um Kunden mit innovativen Beschlaglösungen zu unterstützen und unternehmerischen Erfolg langfristig abzusichern, bedarf es konsequenter Investition in die Forschung und Entwicklung, in Werke und Anlagen und in die Ausbildung der Mitarbeiter. Mit mehr als 1.200 weltweit angemeldeten Schutzrechten zählt Blum zu den innovativsten Unternehmen Österreichs.



### Qualität

Das umfassende Qualitätsverständnis von Blum bezieht sich nicht allein auf die Produkte. Auch bei seinen Dienstleistungen und bei der Zusammenarbeit mit Kunden und Partnern möchte das Unternehmen demselben Anspruch an Qualität gerecht werden.



### Umwelt

Bei Blum ist man überzeugt, dass sinnvolles ökologisches Verhalten langfristig auch wirtschaftlich ist. Die Langlebigkeit von Produkten ist dabei nur ein wichtiger Aspekt von vielen. Weitere wichtige Maßnahmen sind die Nutzung umweltfreundlicher Verfahren, intelligenter Materialeinsatz und umsichtiges Energiemanagement.



### DYNAMIC SPACE

Gute Arbeitsabläufe (Workflow), genügend Stauraum (Space) und hoher Bewegungskomfort (Motion) sind wichtige Merkmale einer praktischen Küche. Mit seinen Ideen für praktische Küchen möchte Blum Funktion, Komfort und Ergonomie ins Innere von Möbeln bringen.



Julius Blum GmbH  
Beschlägefabrik  
6973 Höchst, Austria  
Tel.: +43 5578 705-0  
Fax: +43 5578 705-44  
E-Mail: [info@blum.com](mailto:info@blum.com)  
[www.blum.com](http://www.blum.com)



**ISO 9001**  
Certified Quality  
System



**ISO 14001**  
Certified Environmental  
System



**ISO 50001**  
Certified Energy  
System

